

Ficha Técnica

REF.47 - DOBRADIÇA TIPO GONZO

REF.47 - 3/8" (9,53mm)

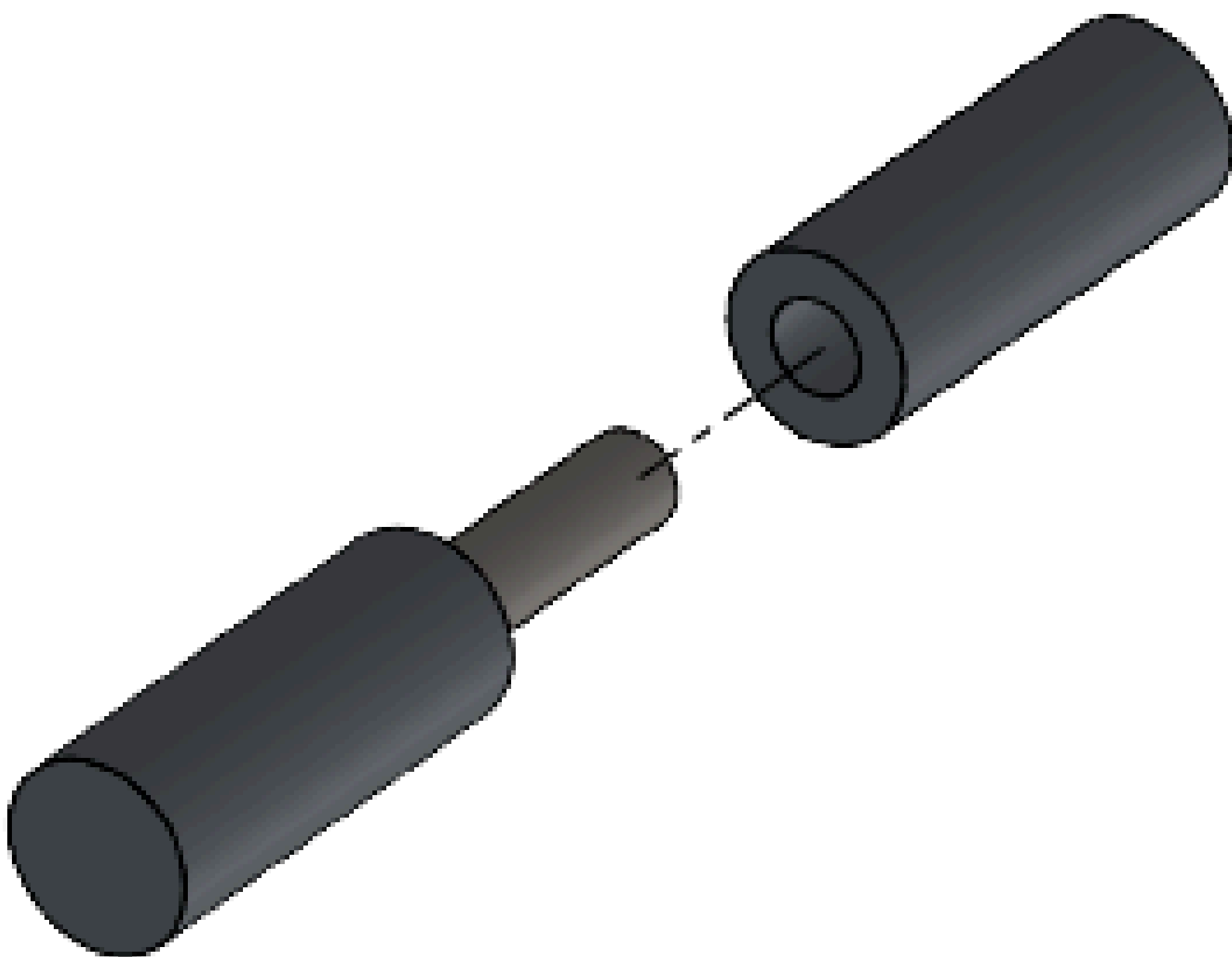
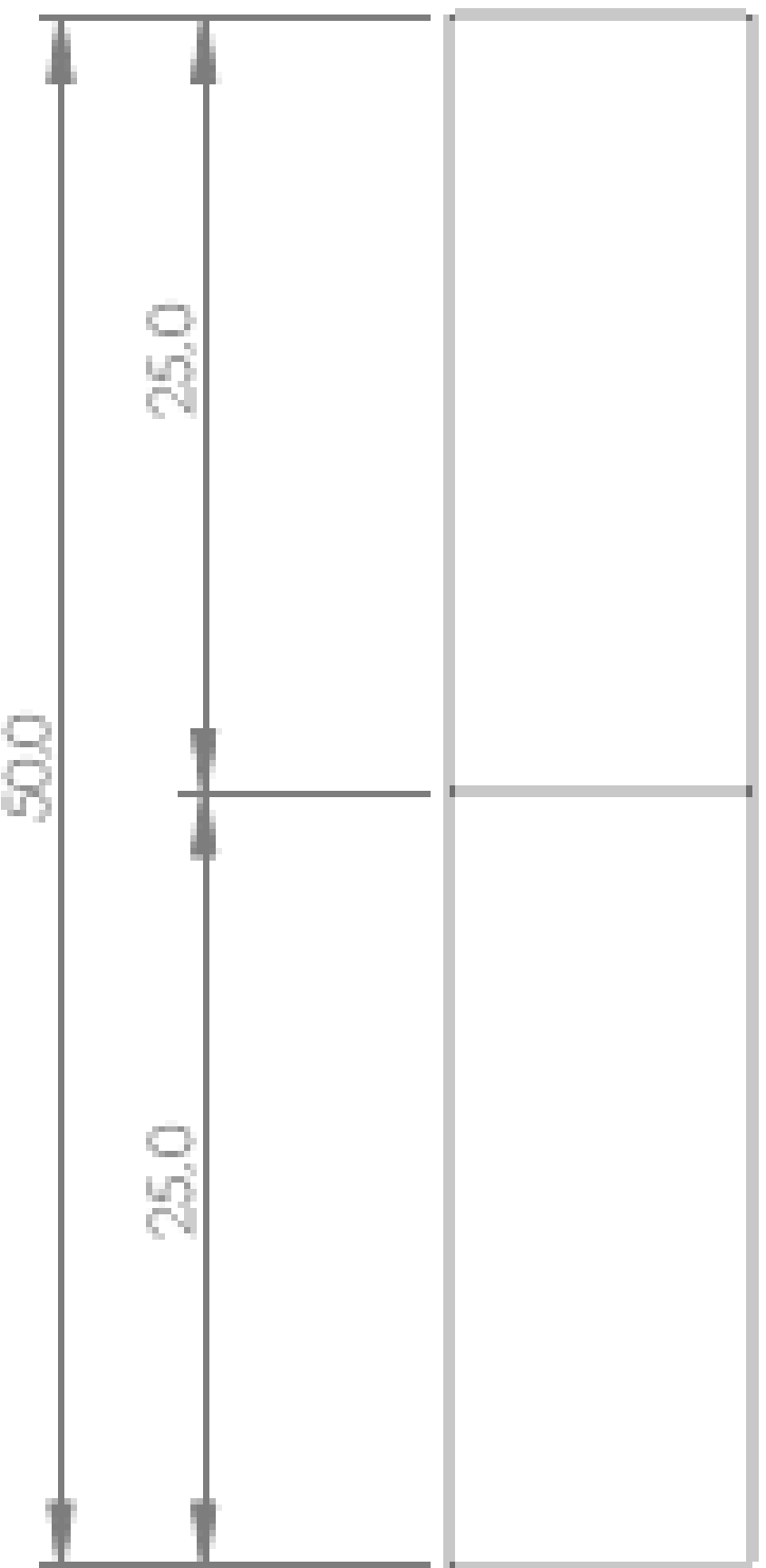
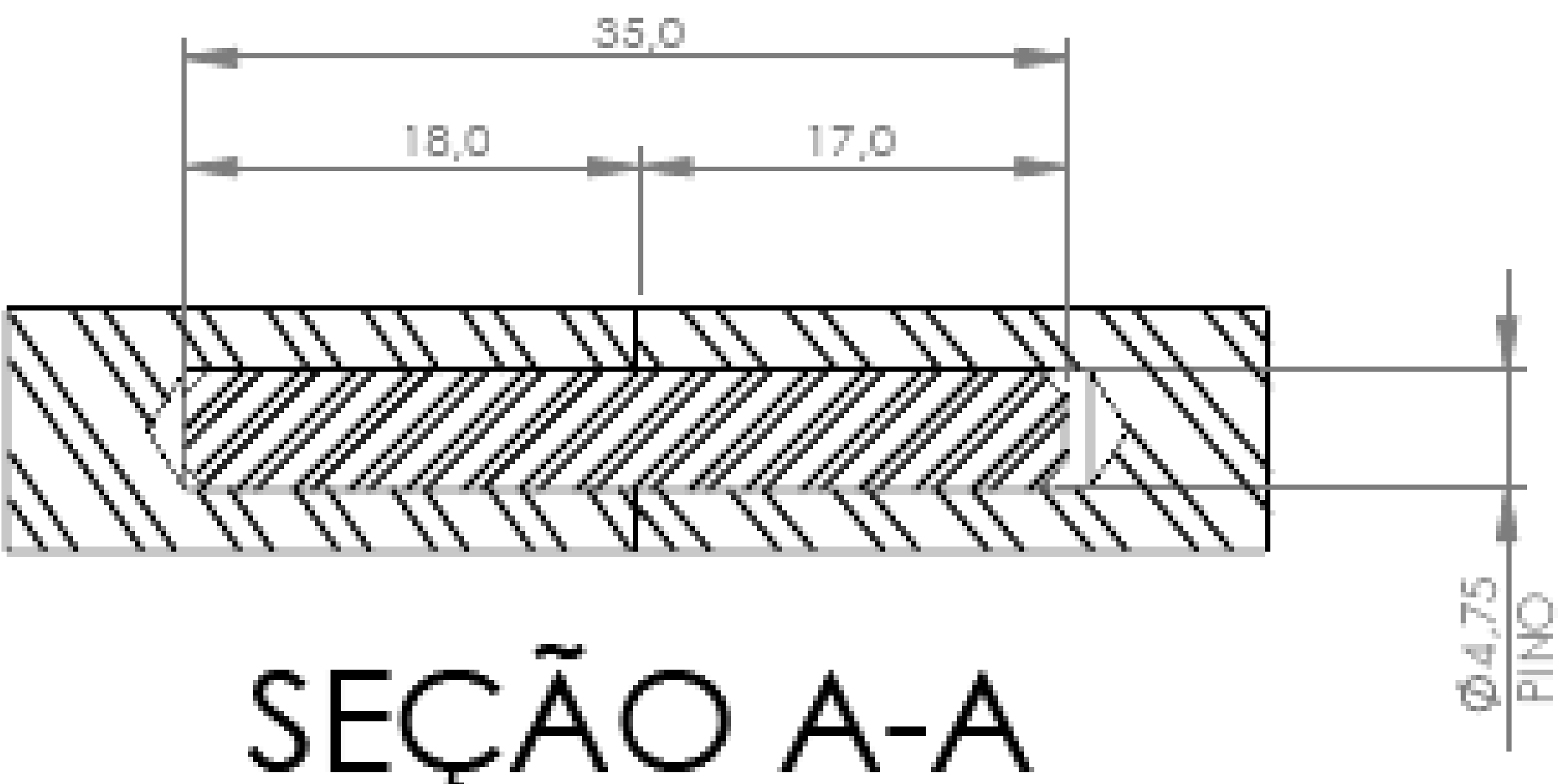
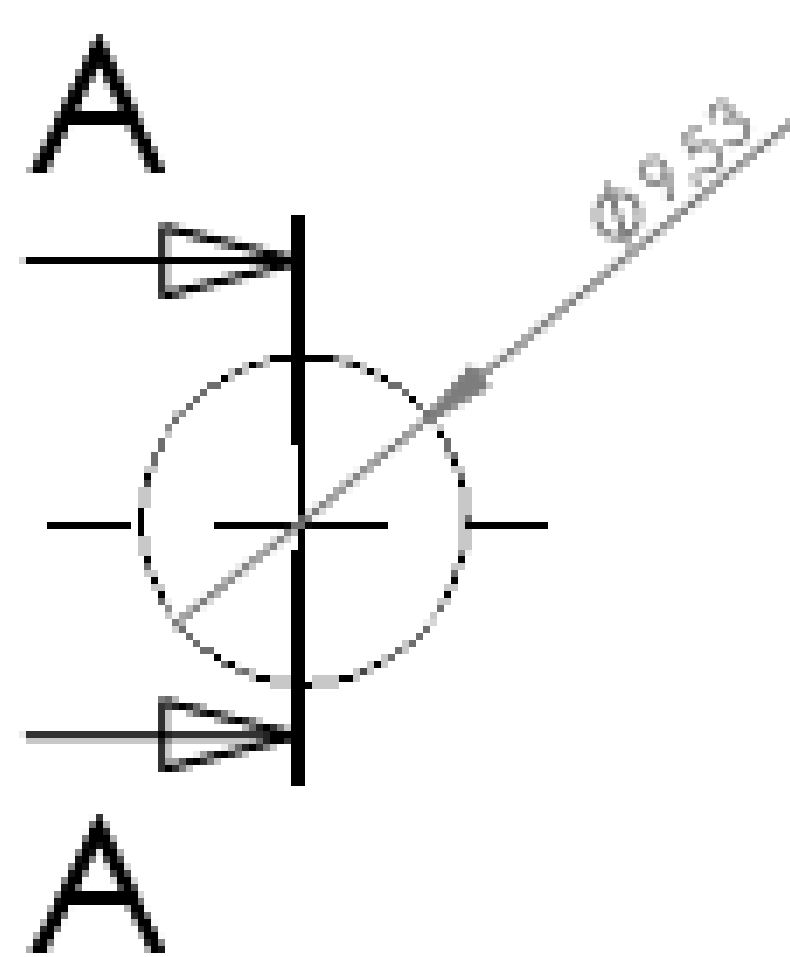
mahler

inox

desde 1958



DOBRADIÇAS DIVERSAS

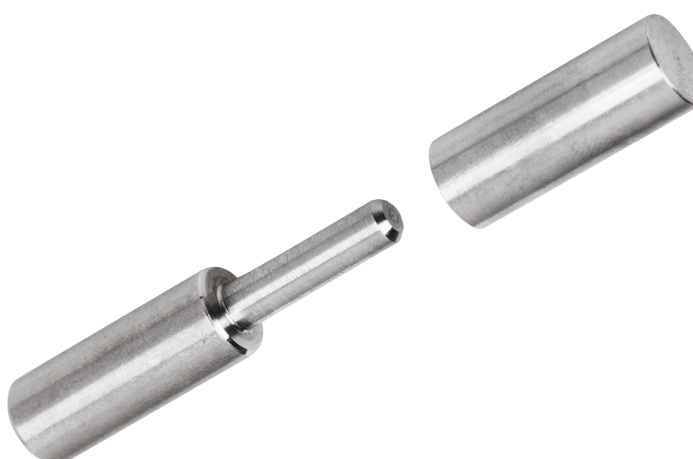


Material:

INOX 304



TIPO DE ACABAMENTO:



Polido

INFORMAÇÕES TÉCNICAS

Polegadas	Medida nominal (mm)	Comprimento (mm)	Eixo Interno (mm)
3/8"	9,53	50	Ø 4,75

REPOSIÇÃO:

Em caso de reposição, consulte as dimensões técnicas do produto.

DIMENSIONAMENTO DE PEÇAS E REFORÇO

Aviso: Para esquadrias de fluxo frequente, fabricadas em alumínio e PVC, deve-se reforçar o interior do perfil, avaliar o quantitativo de peças em razão do dimensionamento de carga e realizar o correto posicionamento das dobradiças, a fim de evitar o desgaste da peça e do perfil.