

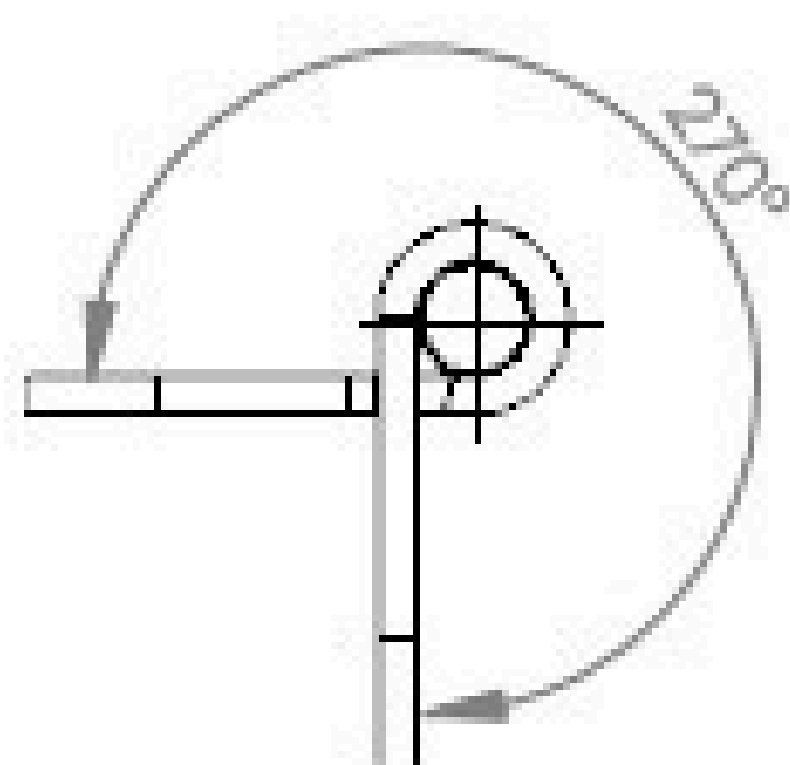
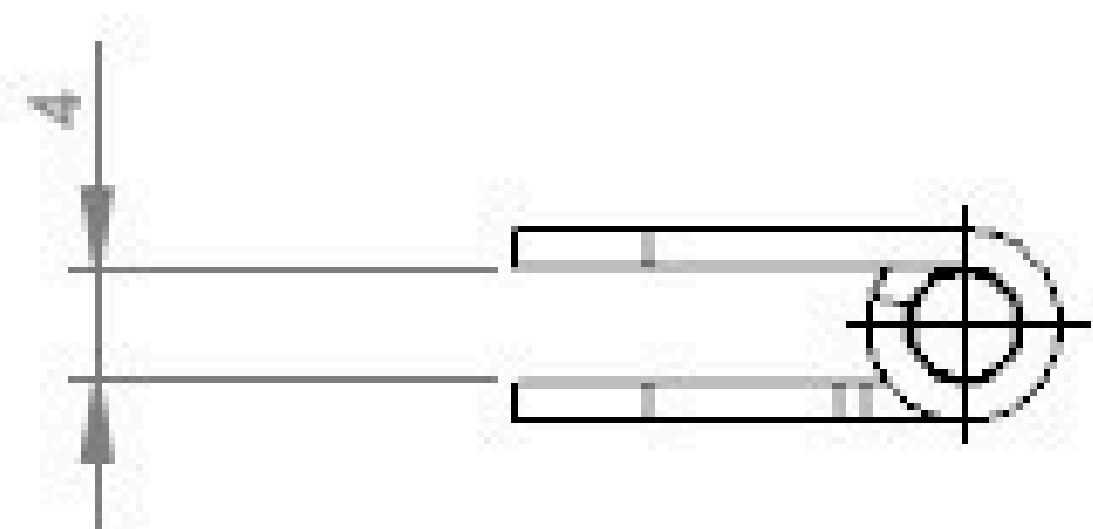
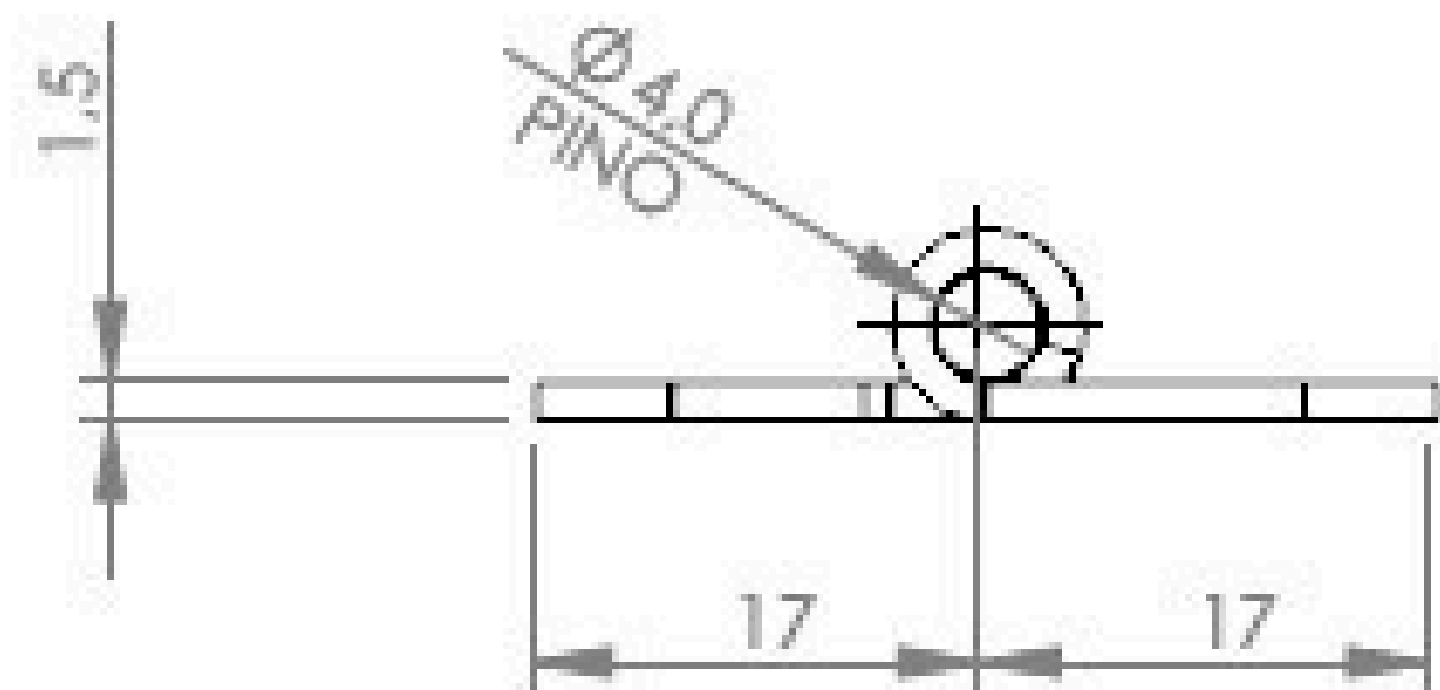
Ficha Técnica

# DOBRADIÇA NÁUTICA SIMÉTRICA

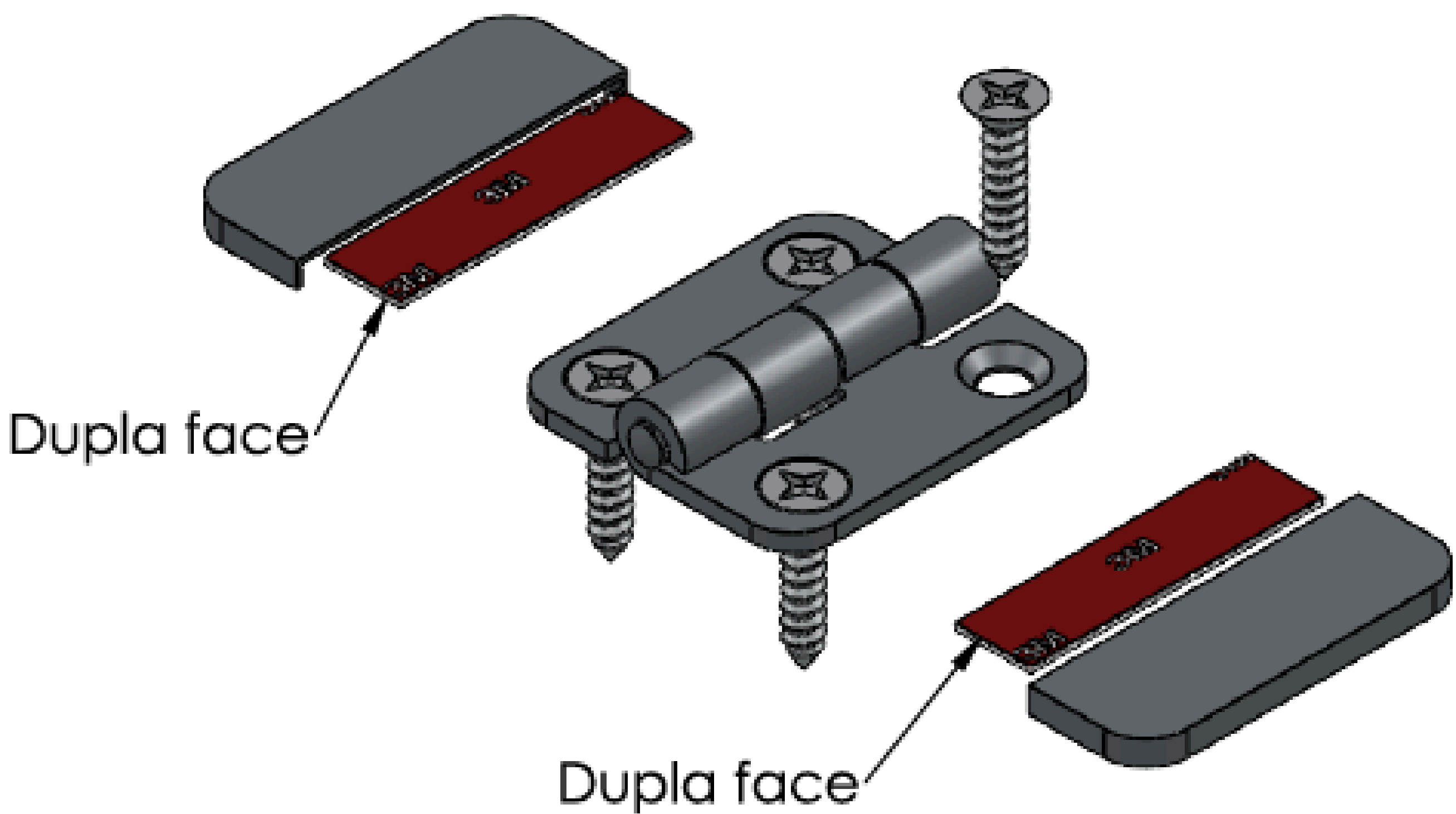
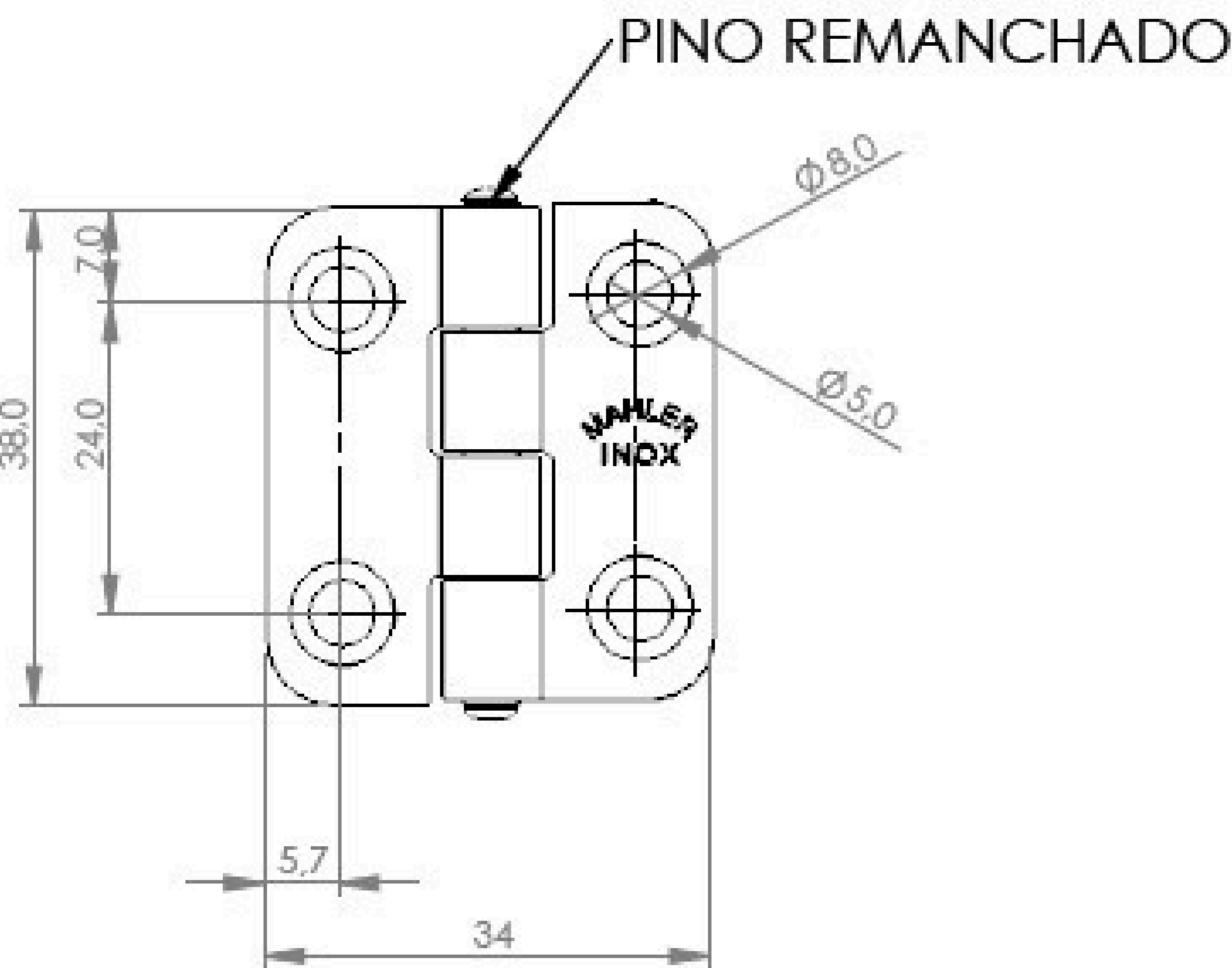
REF.29 - 38x34mm

DOBRADIÇA LEVE

mahler  
inox | desde 1958



ÂNGULO DE ABERTURA (mín.)



DIMENSIONAMENTO DE PEÇAS E REFORÇO

**Aviso:** Para esquadrias de fluxo frequente, fabricadas em alumínio e PVC, deve-se reforçar o interior do perfil, avaliar o quantitativo de peças em razão do dimensionamento de carga e realizar o correto posicionamento das dobradiças, a fim de evitar o desgaste da peça e do perfil.

Material:  
**INOX 304**



TIPOS DE ACABAMENTOS:



Polido



Alto Brilho

INFORMAÇÕES TÉCNICAS

	Medida nominal (mm)	Espessura (mm)	Eixo Interno (mm)	Furo (mm)	Escariado (mm)
KG	38x34	1,5	Ø 4,0	Ø 5,0	Ø 8,0

REPOSIÇÃO:

Em caso de reposição, consulte as dimensões técnicas do produto.

OPÇÃO DE CAPA:

Essa peça possui uma opção de modelo com capa. Consulte seu gerente.

KG Suportam até 20kg utilizando (2) duas peças.

🔑 6 Parafusos Cabeça Chata Phillips (3,5x16mm)