

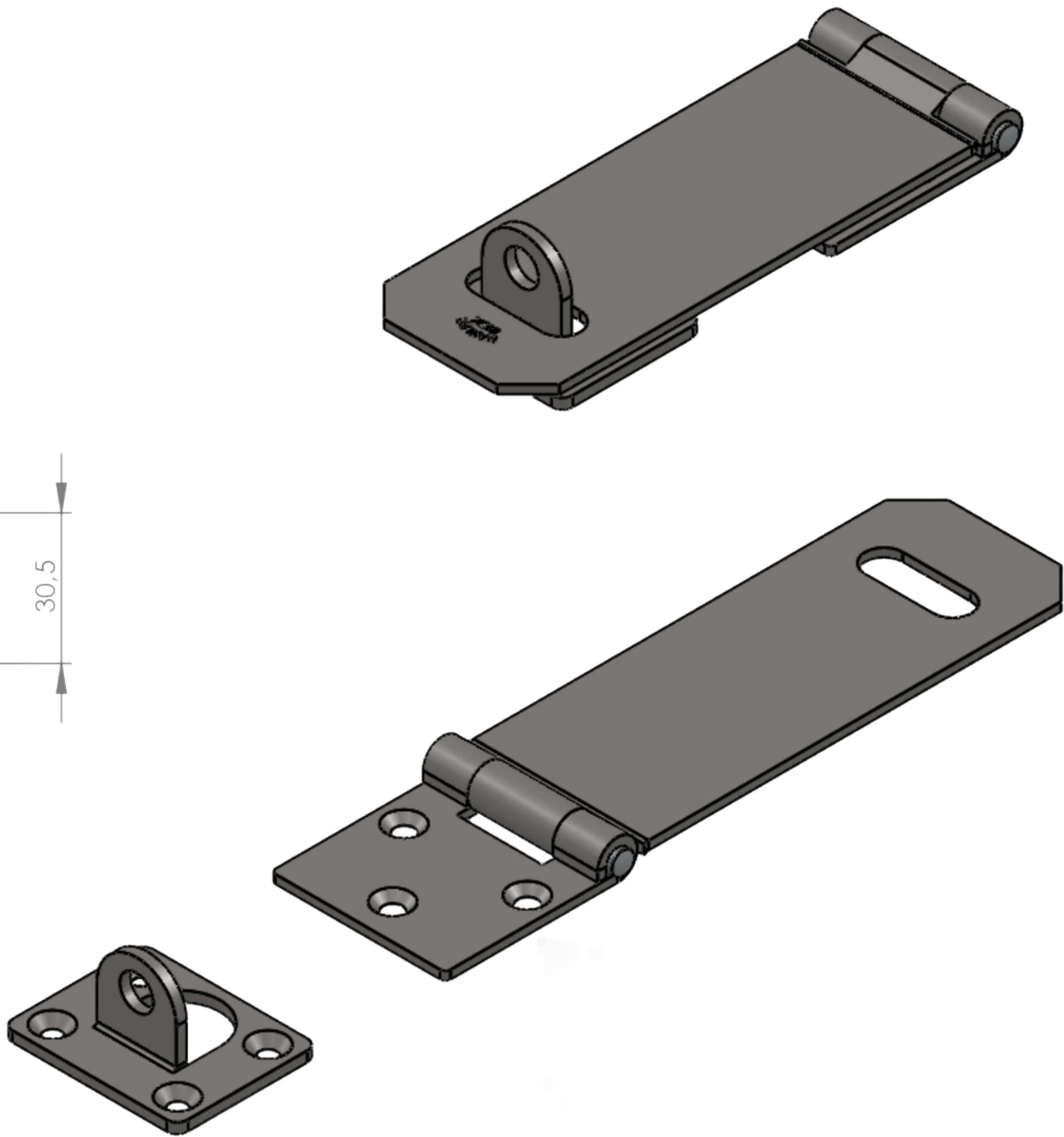
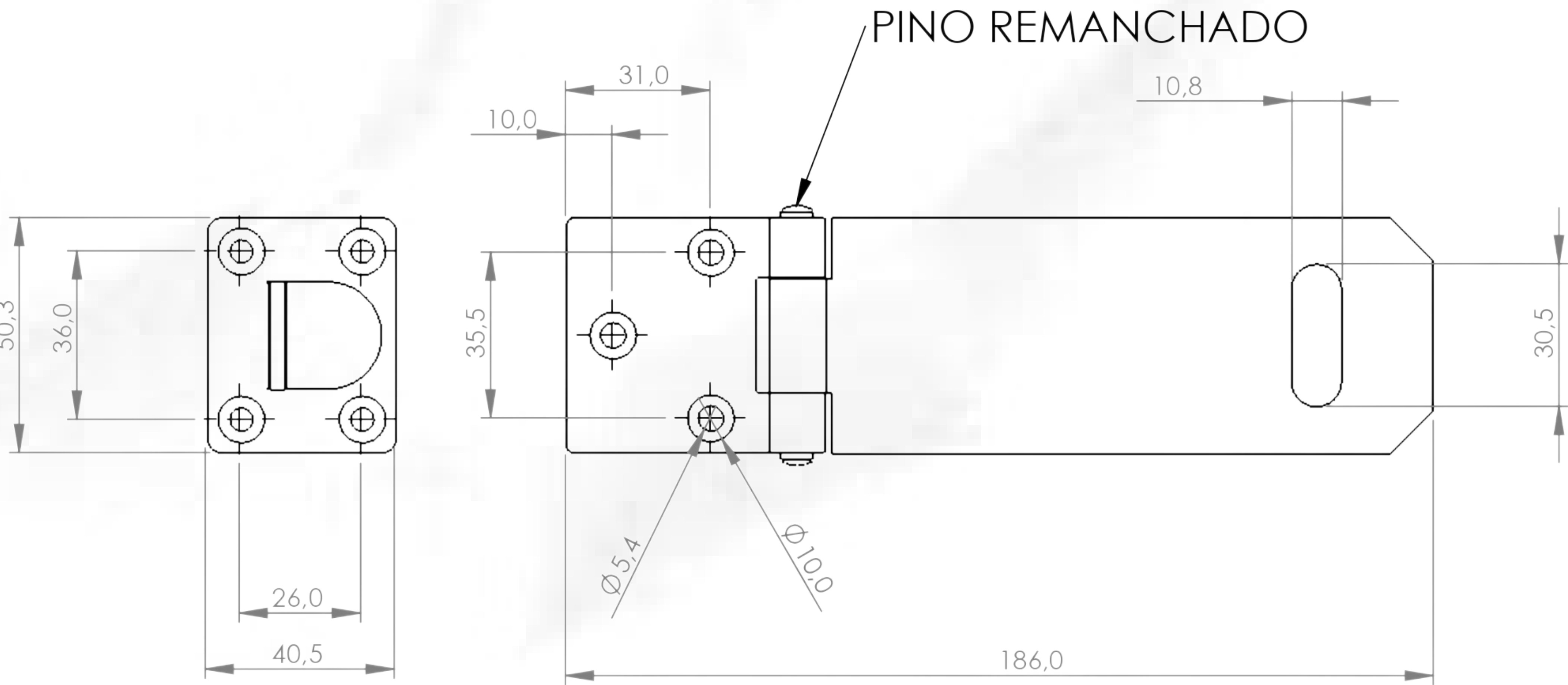
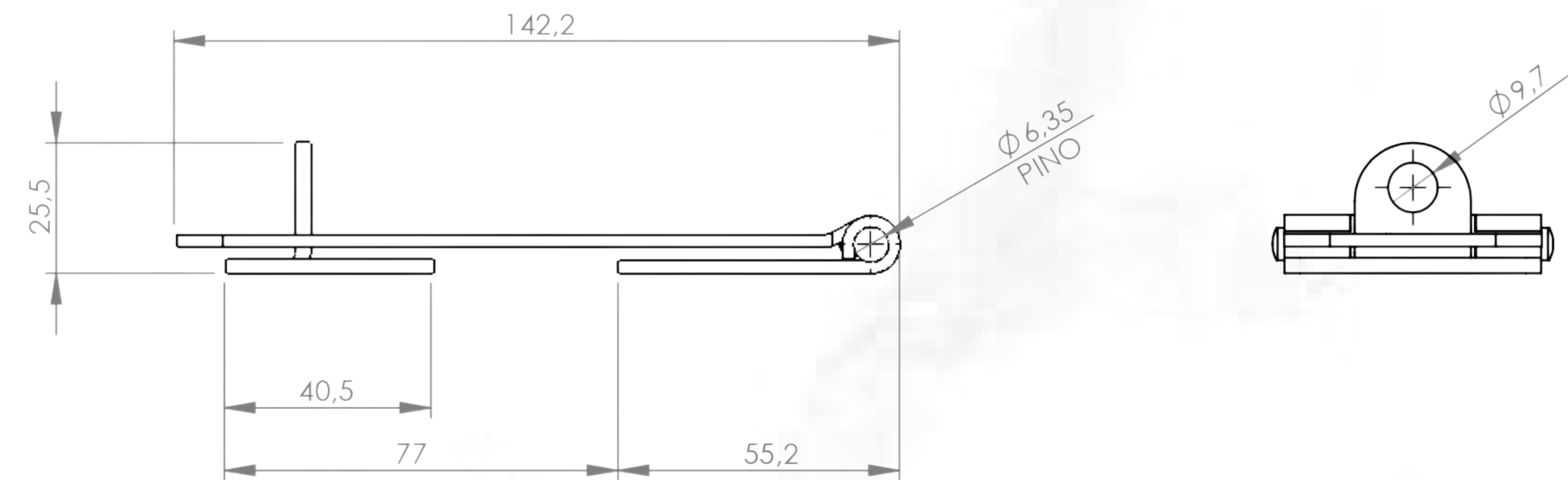
Ficha Técnica

PORTA-CADEADO PARA PORTA

REF.75 - 50x120

FERRAGENS DE SEGURANÇA

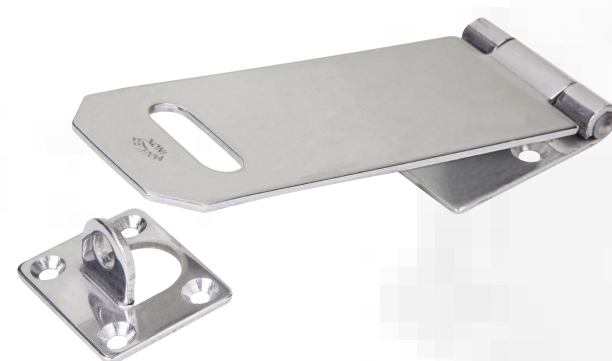
mahler
inox | desde 1958



Material:
INOX 304



TIPOS DE ACABAMENTOS:



Polido

INFORMAÇÕES TÉCNICAS

Polegadas	Medida nominal (mm)	Espessura (mm)	Eixo Interno (mm)	Furo (mm)	Escariado (mm)
5"	50x120	2,5	Ø 6,35	Ø 5,4	Ø 10,0

REPOSIÇÃO:

Em caso de reposição, consulte as dimensões técnicas do produto.

COMPORTA CADEADOS DE ATÉ:

CR 60 mm.

7 Parafusos Cabeça Chata Phillips (4,8x22mm)