

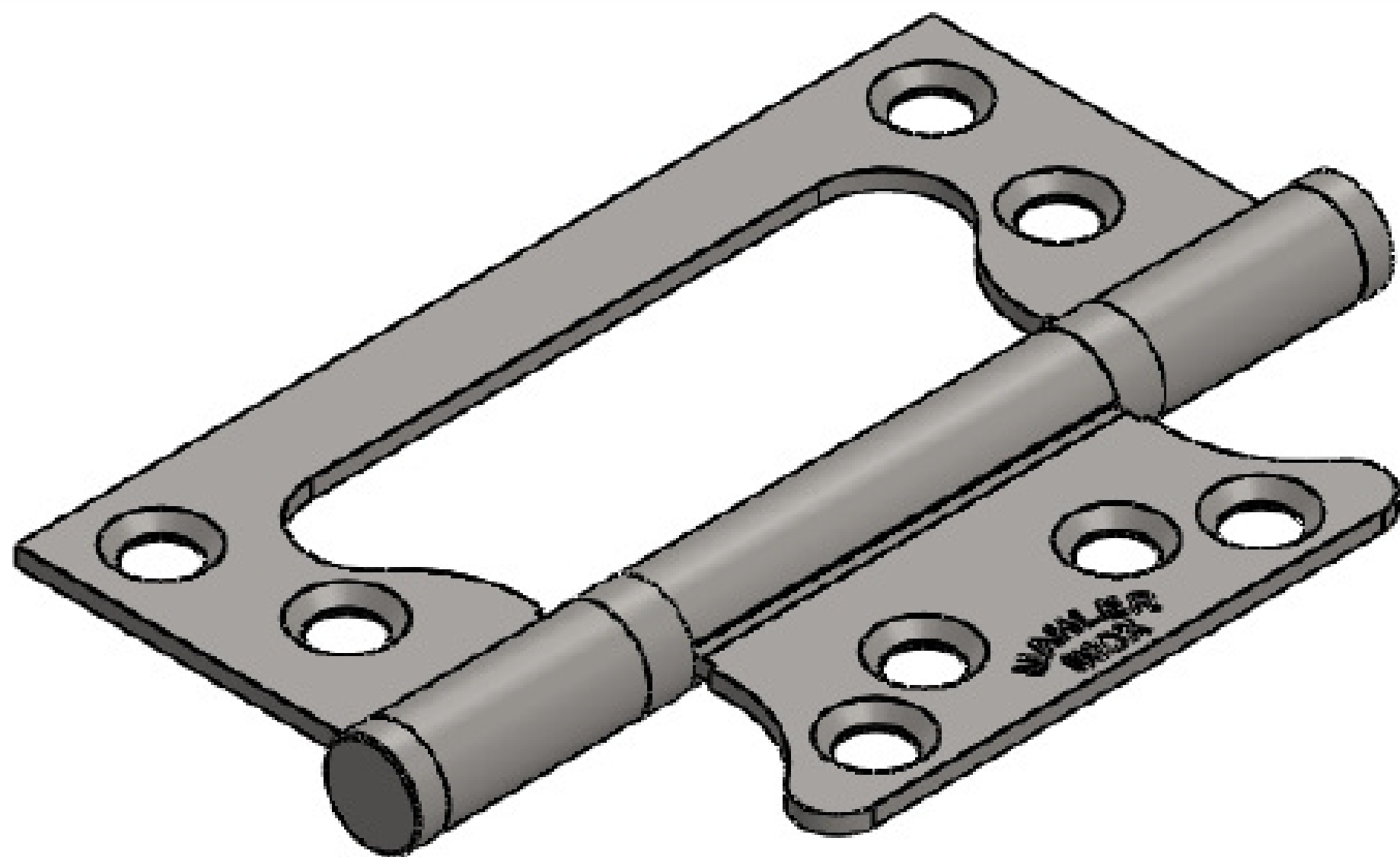
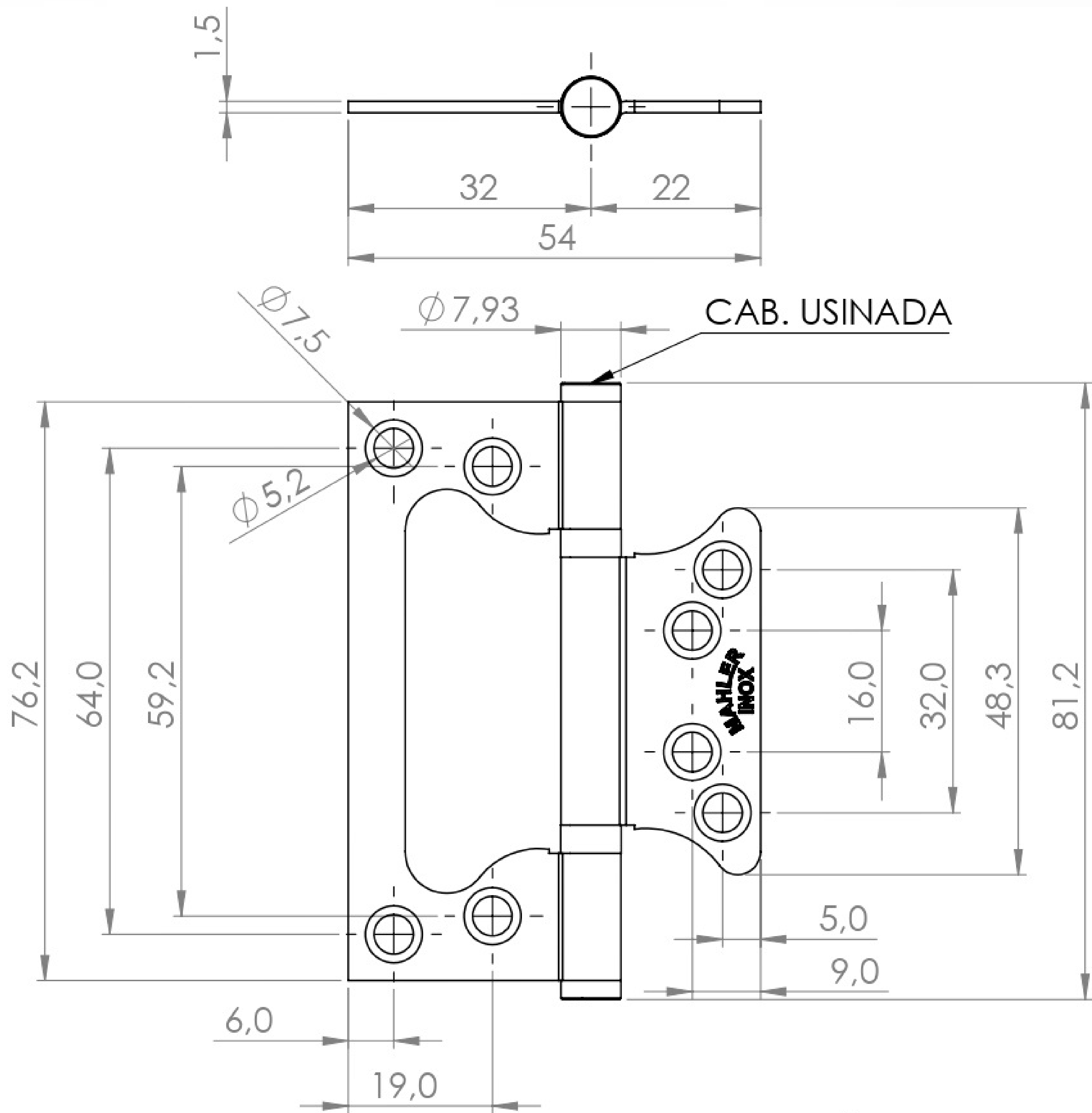
Ficha Técnica

# DOBRADIÇA DE ENCAIXE RÁPIDO

REF.43 - 75x54mm

DOBRADIÇA LEVE

mahler  
inox | desde 1958



Material:  
**INOX 304**



TIPOS DE ACABAMENTOS:



Polido



Acetinado



White


COLORS



Black

COLORS

## INFORMAÇÕES TÉCNICAS

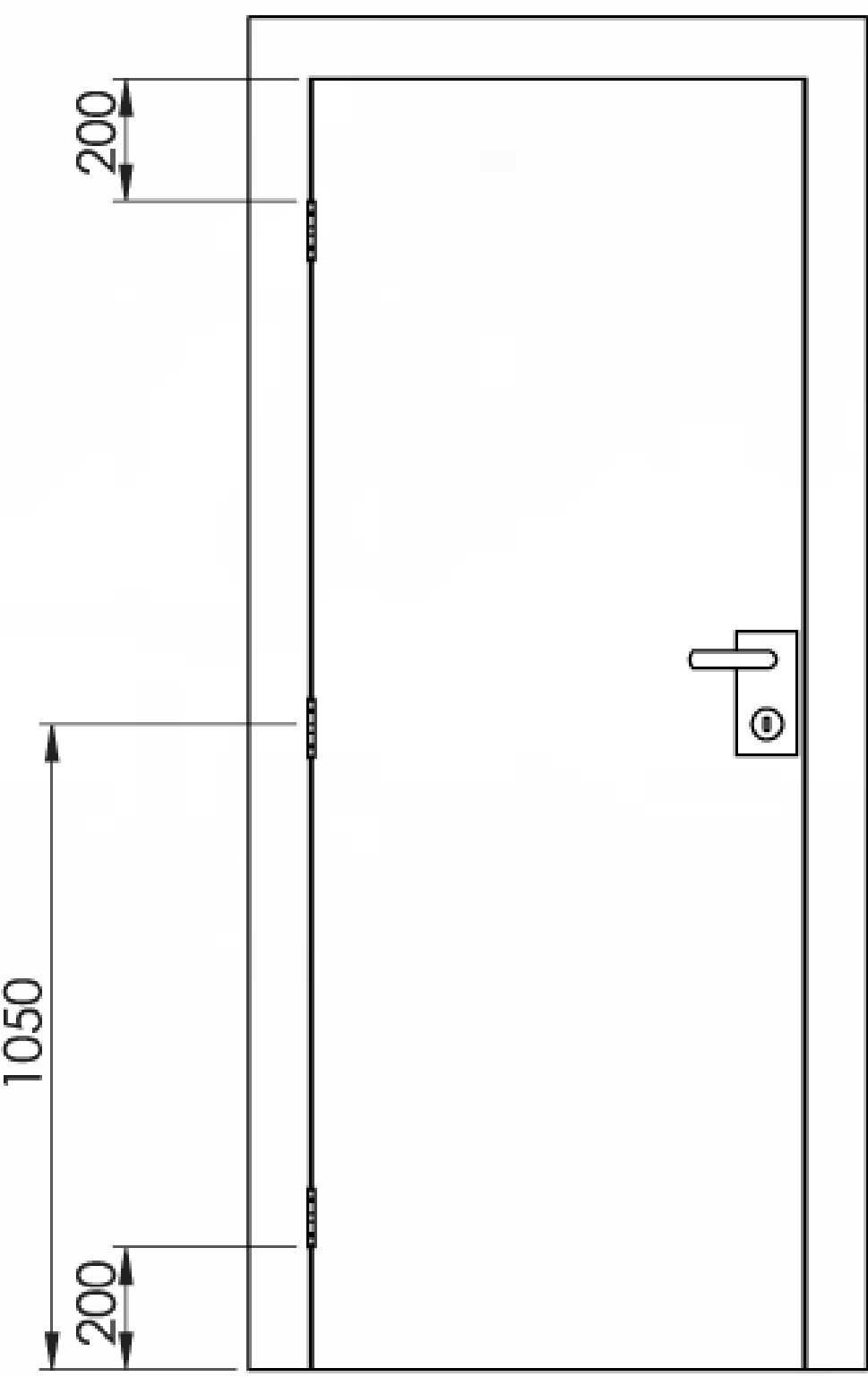
Polegadas	Medida nominal (mm)	Espessura (mm)	Furo (mm)	Escariado (mm)
 3"	75x54	1,5	Ø 5,2	Ø 7,5

### REPOSIÇÃO:

Em caso de reposição, consulte as dimensões técnicas do produto.

 Suportam até 25kg utilizando (3) três peças.

 8 Parafusos Cabeça Chata Phillips (3,5x19mm)



3 DOBRADIÇAS

### DIMENSIONAMENTO DE PEÇAS E REFORÇO

**Aviso:** Para esquadrias de fluxo frequente, fabricadas em alumínio e PVC, deve-se reforçar o interior do perfil, avaliar o quantitativo de peças em razão do dimensionamento de carga e realizar o correto posicionamento das dobradiças, a fim de evitar o desgaste da peça e do perfil.