

Ficha Técnica

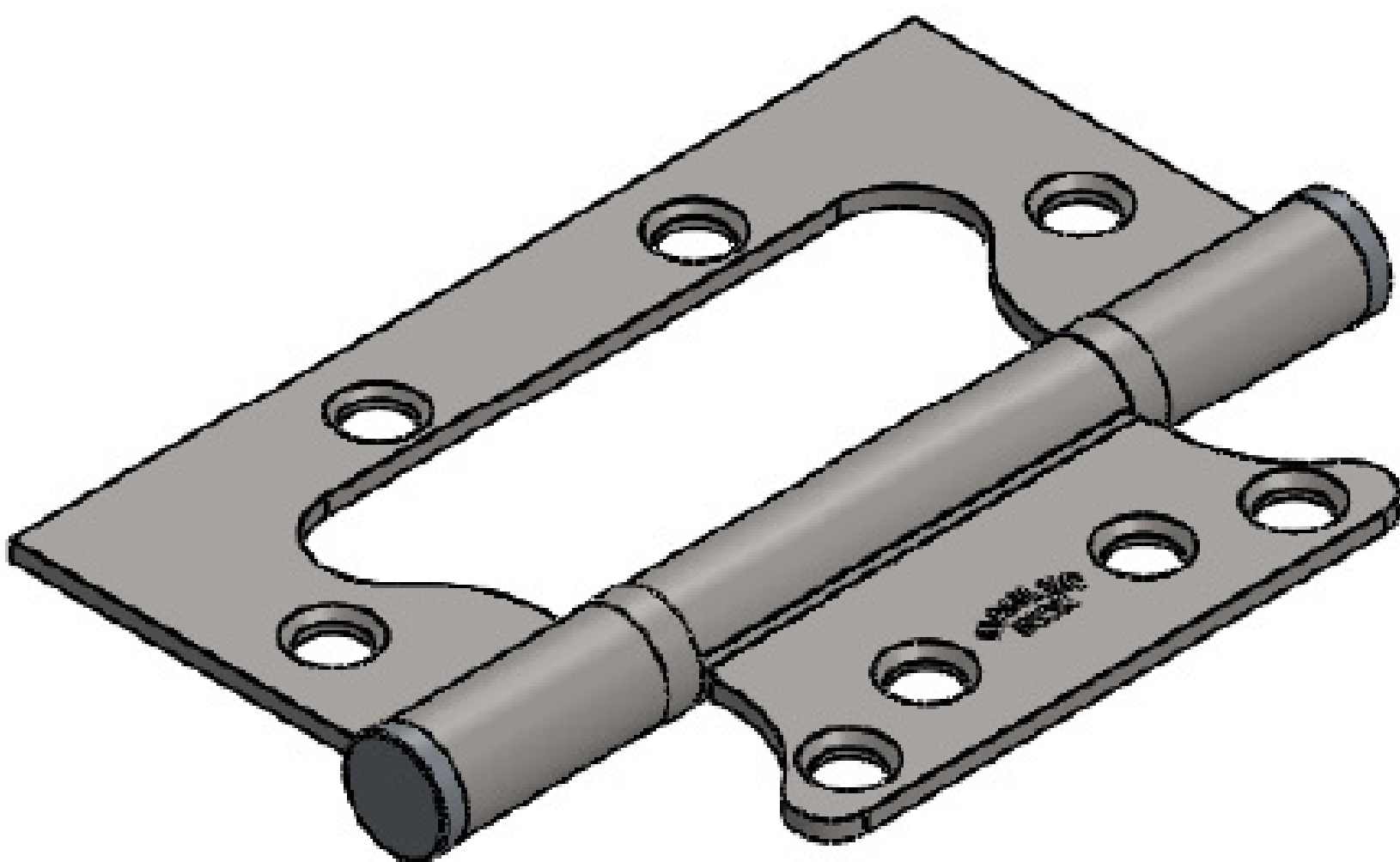
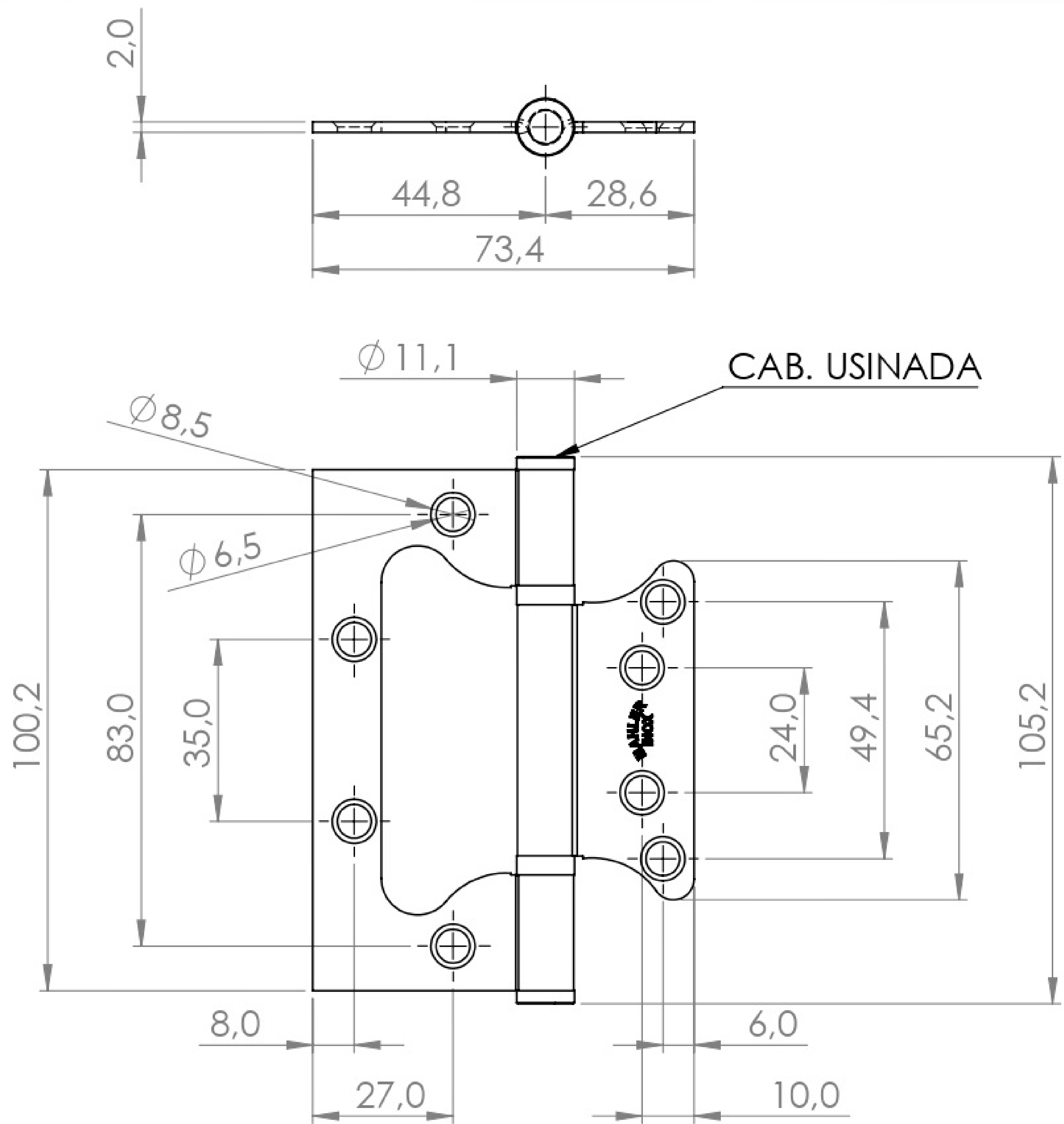
DOBRADIÇA DE ENCAIXE RÁPIDO

REF.43 - 100x74mm

mahler
inox | desde 1958



DOBRADIÇA LEVE



TIPOS DE ACABAMENTOS:



Polido



Acetinado



White
COLORS



Black
COLORS

INFORMAÇÕES TÉCNICAS

Polegadas	Medida nominal (mm)	Espessura (mm)	Furo (mm)	Escariado (mm)
4x3"	100x74	2,0	Ø 6,5	Ø 8,5

REPOSIÇÃO:

Em caso de reposição, consulte as dimensões técnicas do produto.

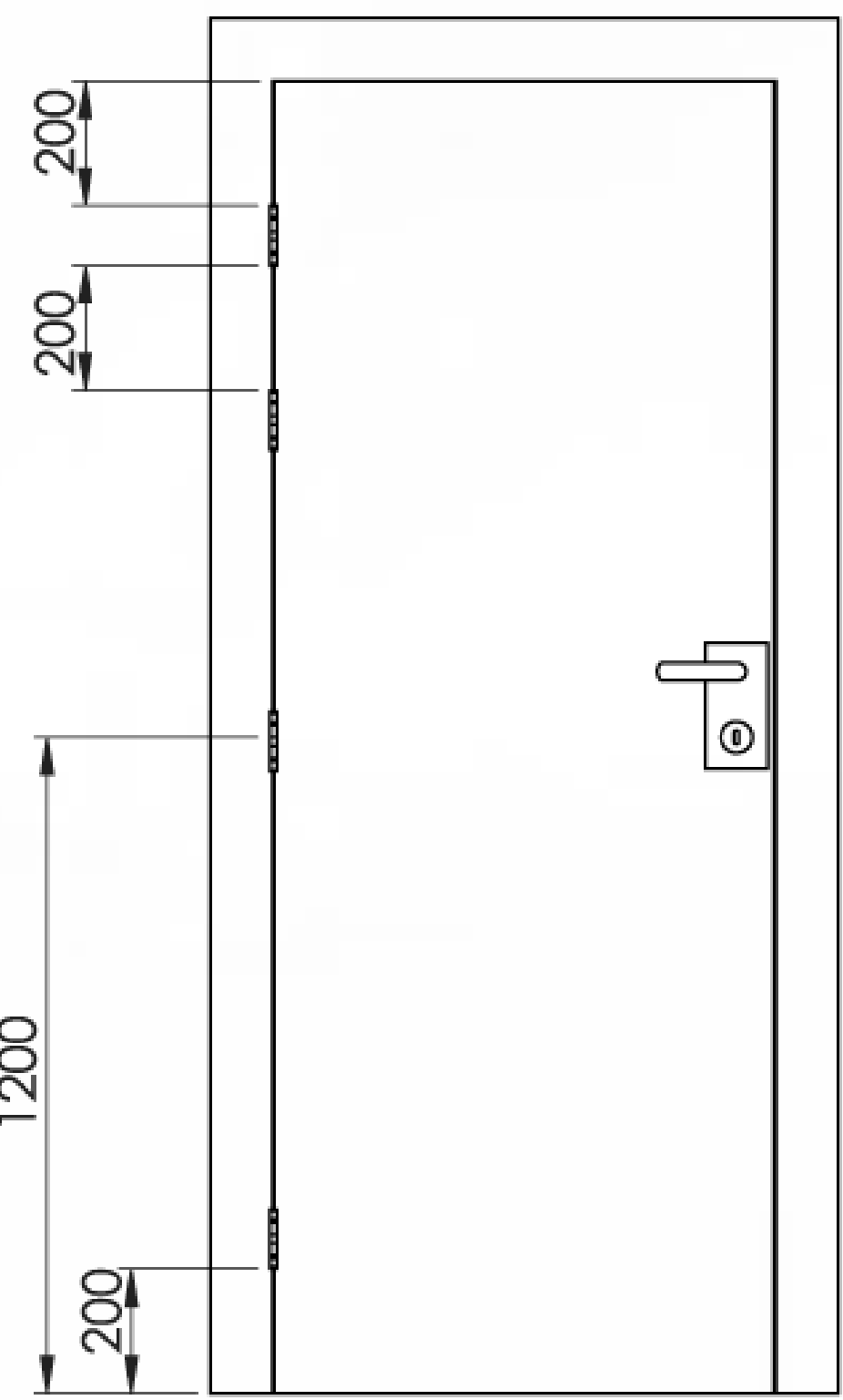


Suportam até 50kg utilizando (4) quatro peças.



8 Parafusos Cabeça Chata Phillips (3,9x22mm)

Porta com altura de 2400mm



4 DOBRADIÇAS

DIMENSIONAMENTO DE PEÇAS E REFORÇO

Aviso: Para esquadrias de fluxo frequente, fabricadas em alumínio e PVC, deve-se reforçar o interior do perfil, avaliar o quantitativo de peças em razão do dimensionamento de carga e realizar o correto posicionamento das dobradiças, a fim de evitar o desgaste da peça e do perfil.