

Ficha Técnica

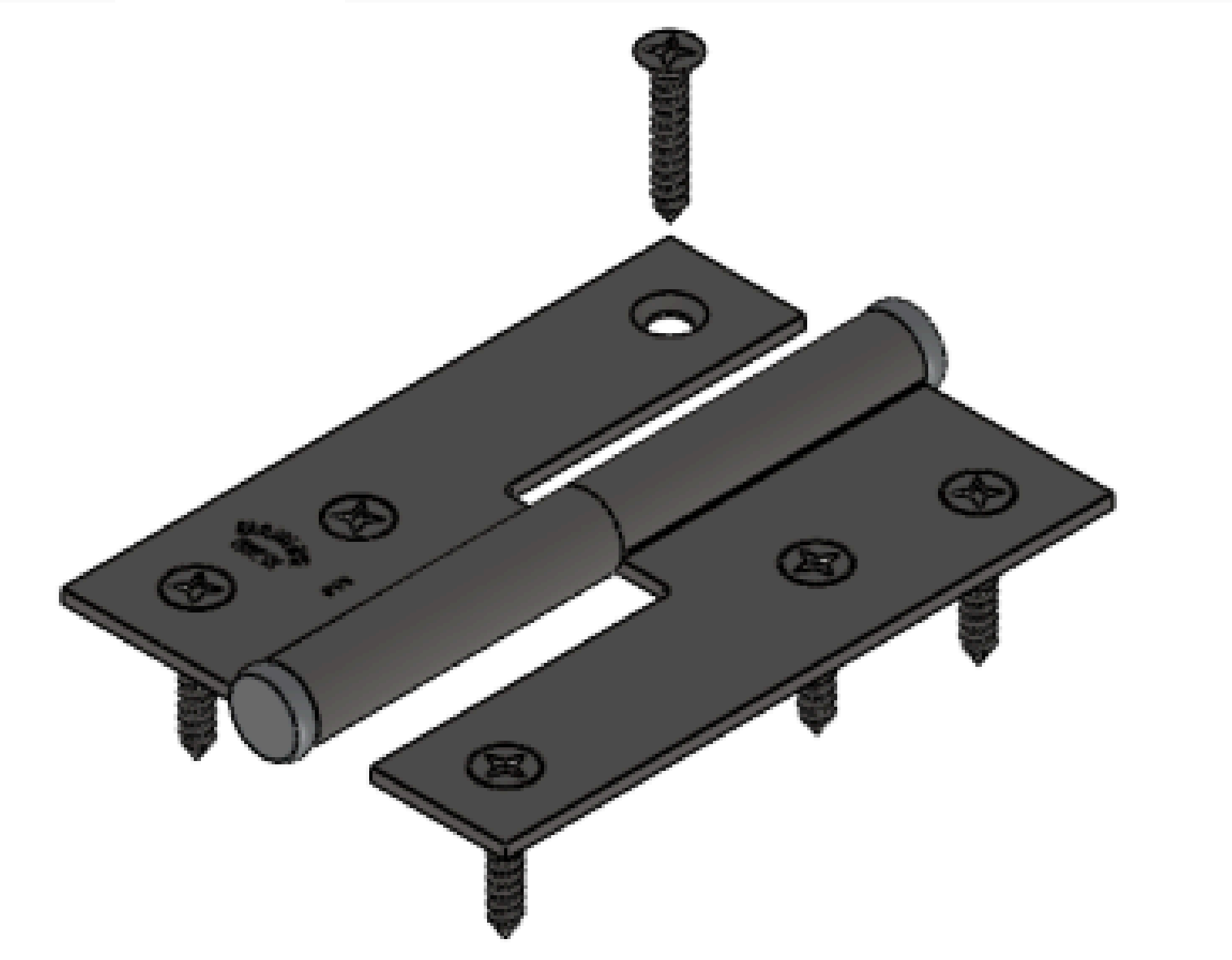
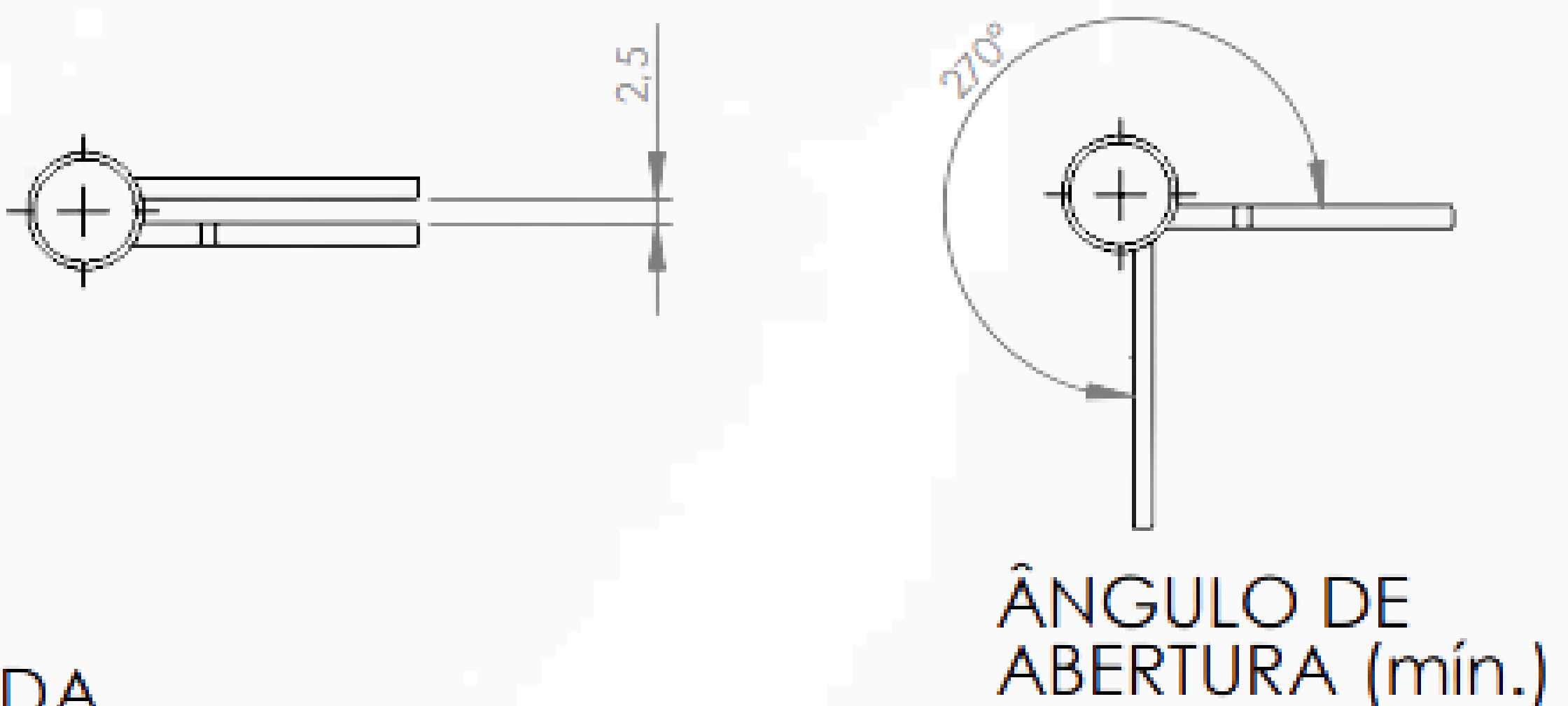
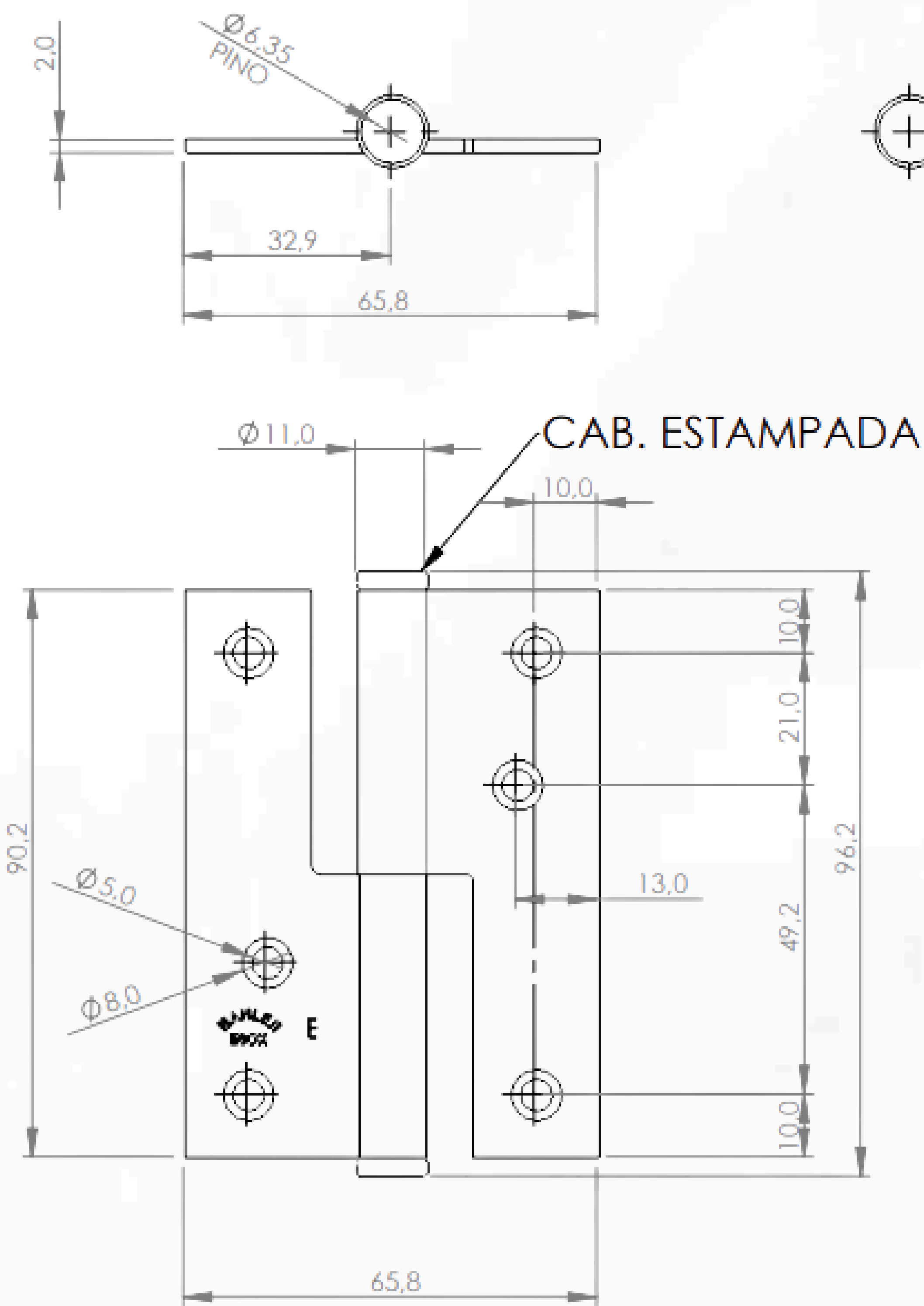
DOBRADIÇA HAMBURGUESA

REF.40 - 90mm

mahler
inox | desde 1958

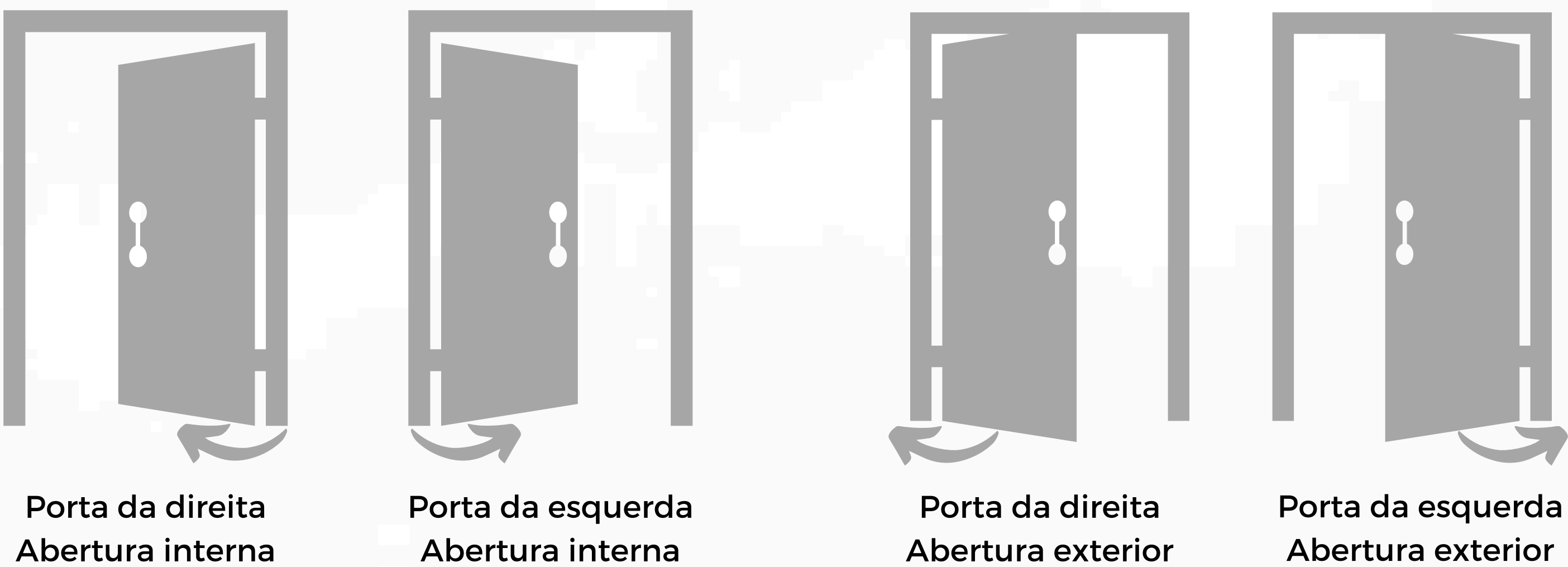


DOBRADIÇA LEVE



LADO DIREITO E ESQUERDO

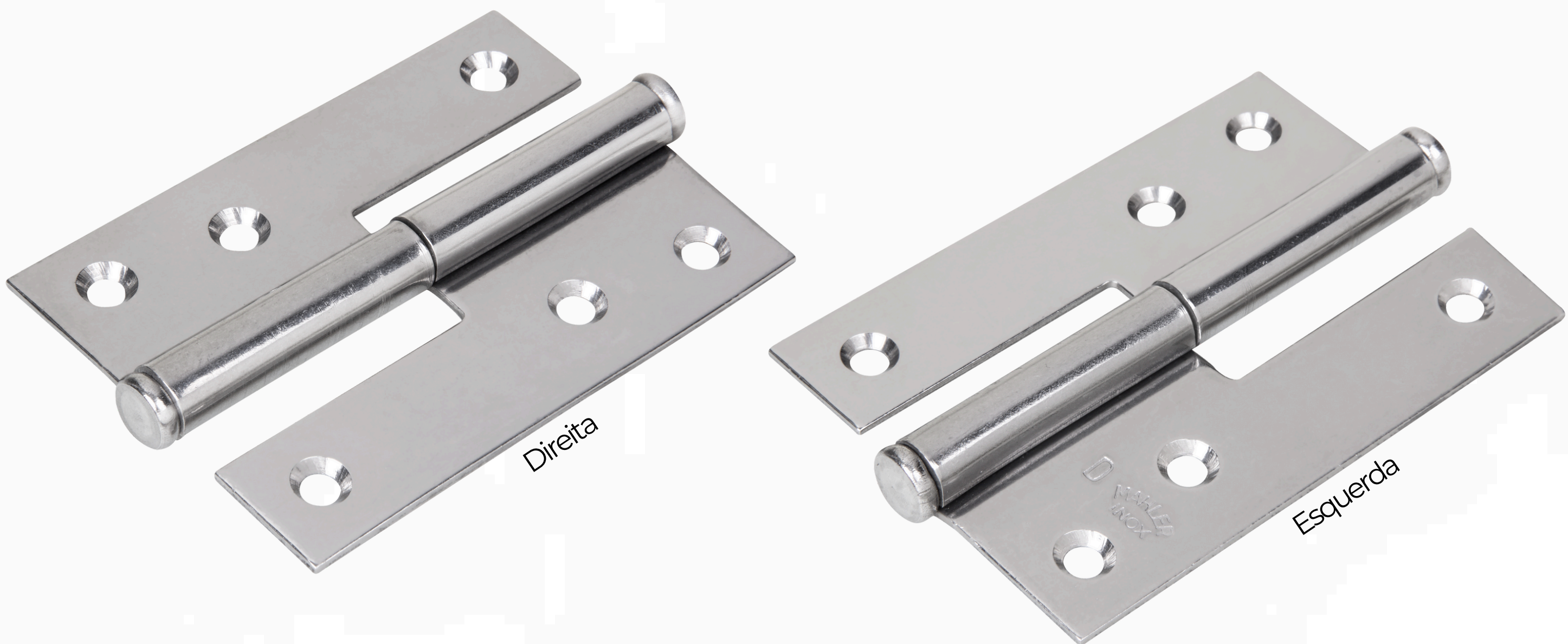
Para entender o lado a ser comprado, primeiramente fique de frente para a porta. Se a esquadria se abrir para longe de você e à sua direita, ela exigirá dobradiças à direita.



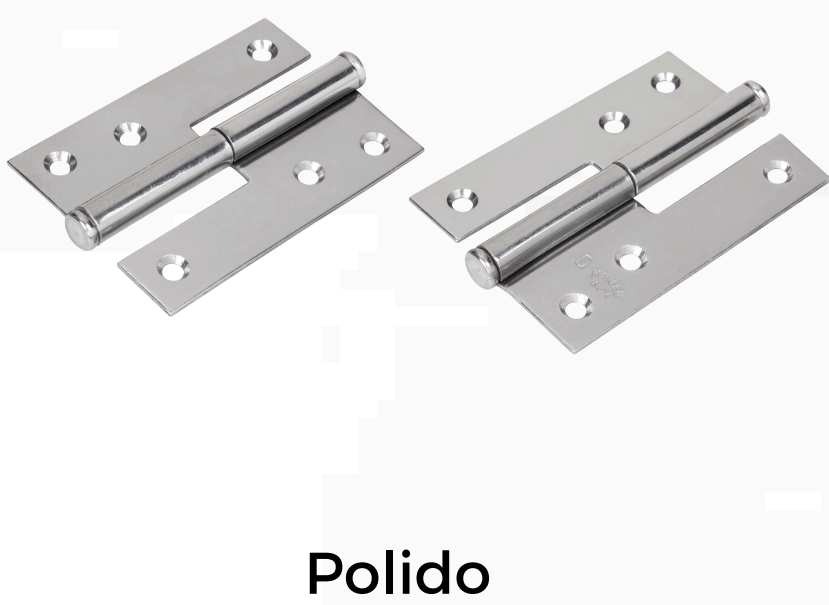
DIMENSIONAMENTO DE PEÇAS E REFORÇO

Aviso: Para esquadrias de fluxo frequente, fabricadas em alumínio e PVC, deve-se reforçar o interior do perfil, avaliar o quantitativo de peças em razão do dimensionamento de carga e realizar o correto posicionamento das dobradiças, a fim de evitar o desgaste da peça e do perfil.

Material:
INOX 304



TIPOS DE ACABAMENTOS:



INFORMAÇÕES TÉCNICAS

Medida nominal (mm)	Espessura (mm)	Eixo Interno (mm)	Furo (mm)	Escariado (mm)
90	2,0	Ø 6,35	Ø 5,0	Ø 8,0

REPOSIÇÃO:

Em caso de reposição, consulte as dimensões técnicas do produto.

KG KG KG Suportam até 75kg utilizando (3) três peças.

🔩 6 Parafusos Cabeça Chata Phillips (3,9x22mm)