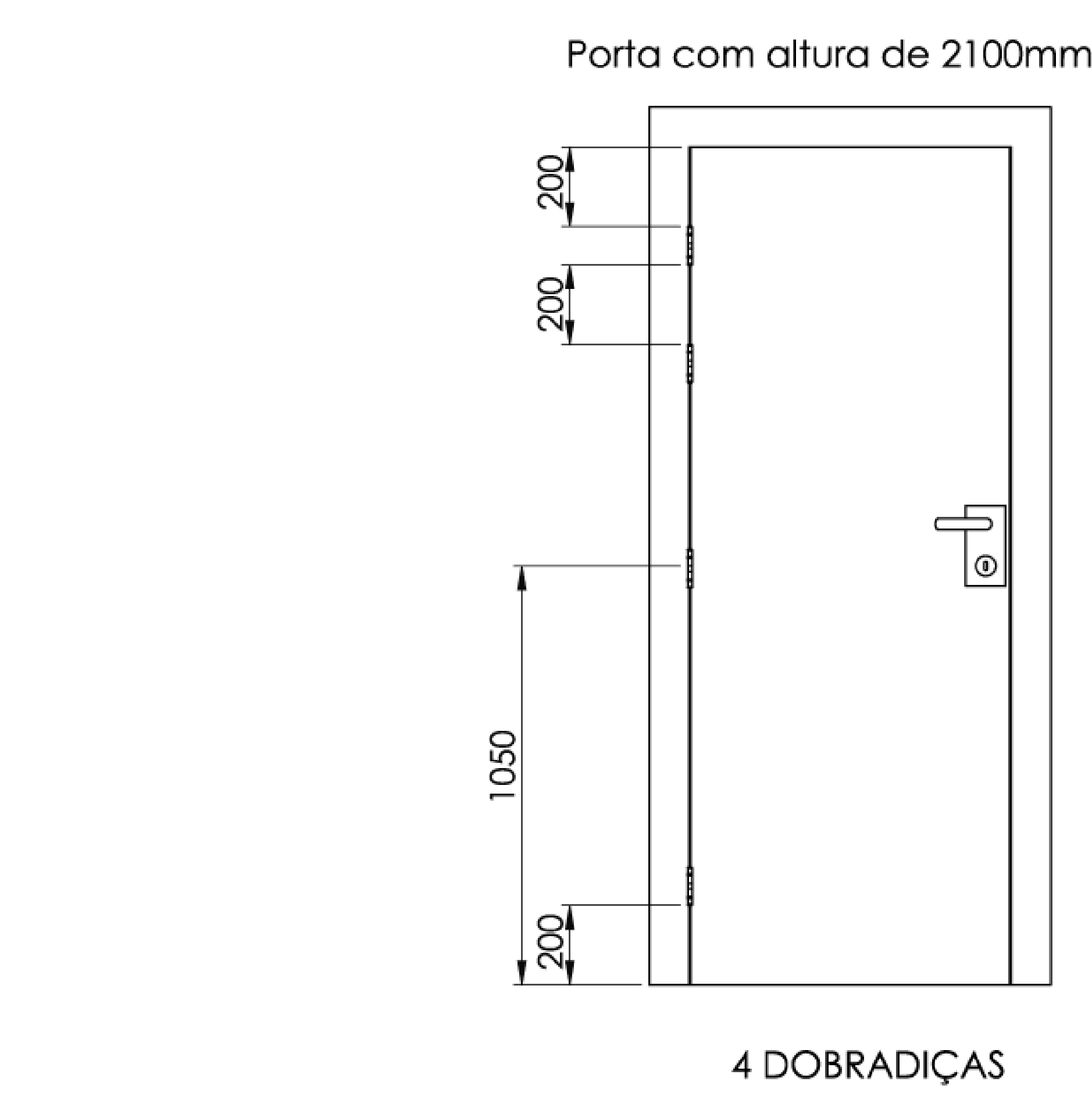
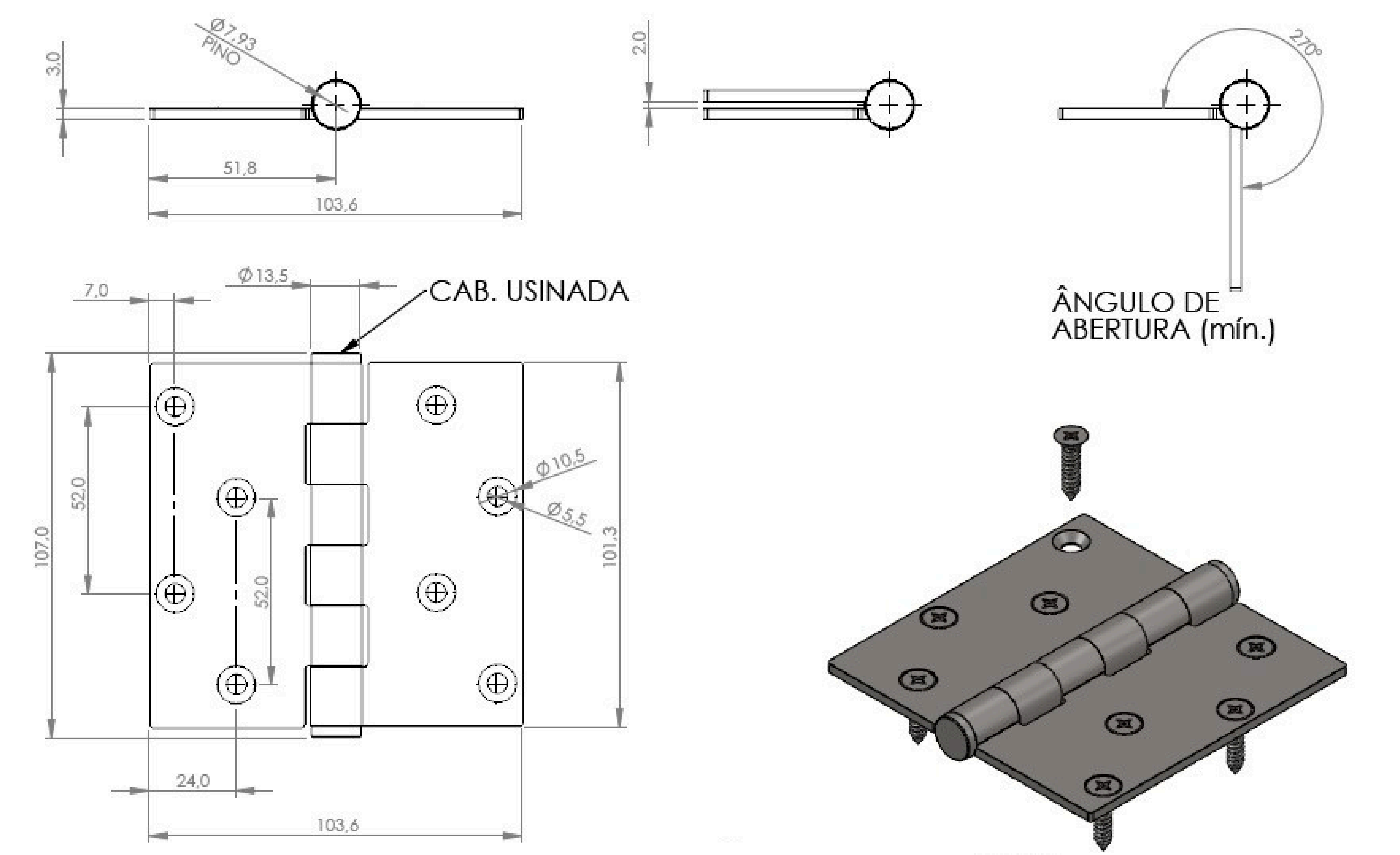


Ficha Técnica

DOBRADIÇA LINHA PESADA

REF.25 - 100x100

DOBRADIÇA PESADA



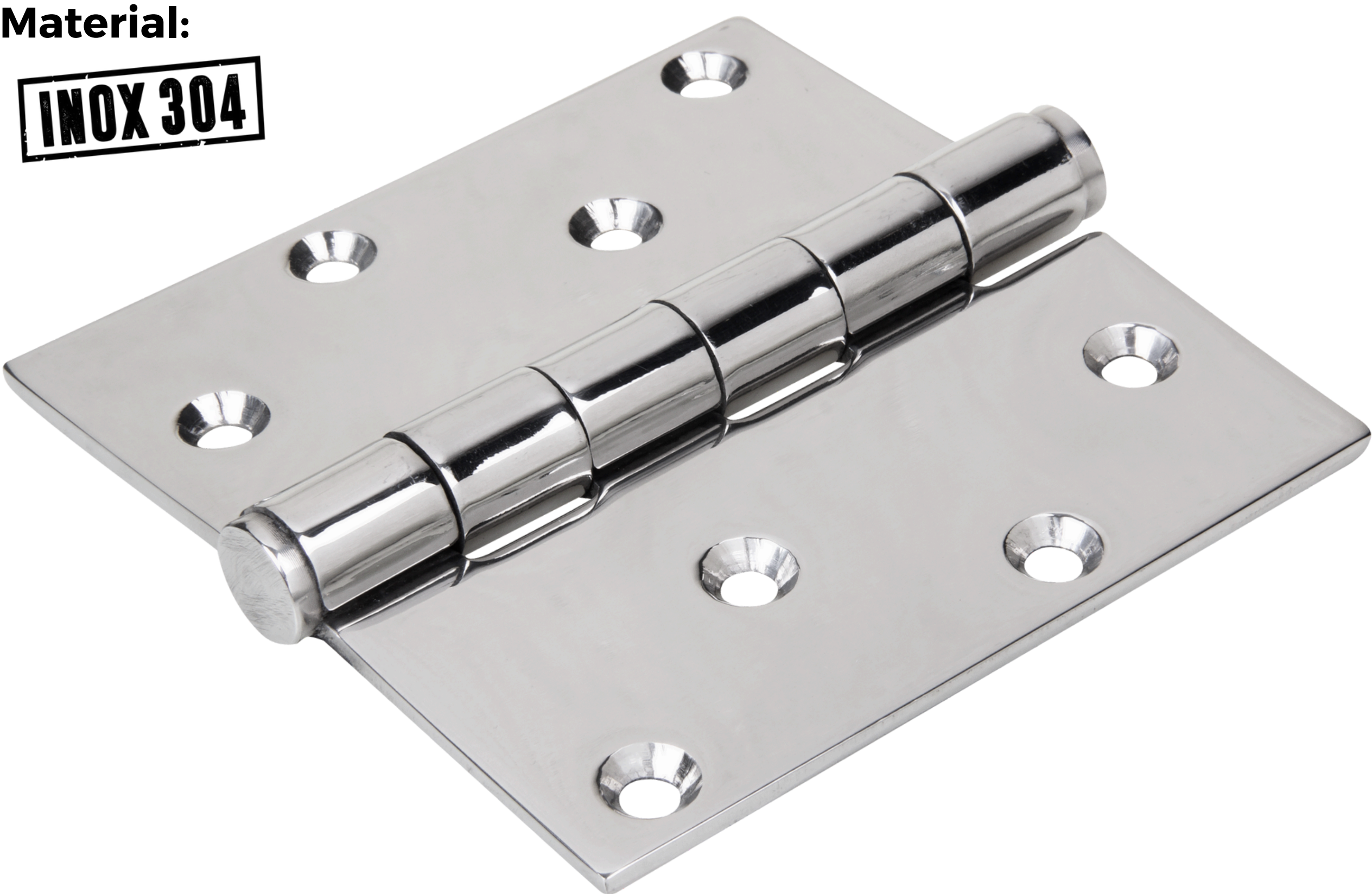
DIMENSIONAMENTO DE PEÇAS E REFORÇO

Aviso: Para esquadrias de fluxo frequente, fabricadas em alumínio e PVC, deve-se reforçar o interior do perfil, avaliar o quantitativo de peças em razão do dimensionamento de carga e realizar o correto posicionamento das dobradiças, a fim de evitar o desgaste da peça e do perfil.



Material:

INOX 304



TIPOS DE ACABAMENTOS:



Acetinado

Alto Brilho

INFORMAÇÕES TÉCNICAS

Polegadas	Medida nominal (mm)	Espessura (mm)	Eixo Interno (mm)	Furo (mm)	Escariado (mm)
4 x 4"	100x100	3,00	Ø 7,93	Ø 5,5	Ø 10,0

INFORMAÇÕES IMPORTANTES:

A dobradiça Linha Pesada da Mahler Inox, ajuda a sustentar e garantir que as portas mais pesadas se abram e fechem de forma correta.

REPOSIÇÃO:

Em caso de reposição, consulte as dimensões técnicas do produto.

Suportam até 150kg utilizando mínimo (4) quatro peças.

8 Parafusos em Aço Inox Cabeça Chata Phillips (4,8x22mm)